

ほうせい園 **デイサービス**の一日の流れ

お迎え 8:30~10:00



健康チェック・水分補給 9:00~10:30

ほうせい園



入浴 9:30~12:00



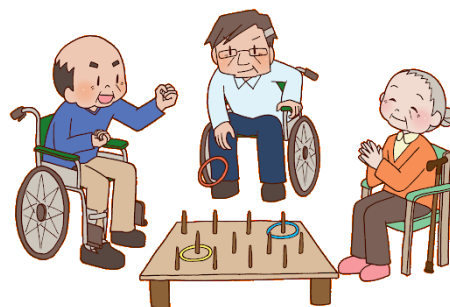
リハビリ体操・お口の体操 11:40~12:00



昼食 12:00~13:00

→ **口腔ケア・自由時間** 12:30~14:00

→ **レクリエーション** 14:15~15:00



おやつ 15:00~



帰りの体操 15:20~



お送り 15:30~17:30

おやつ

